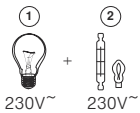


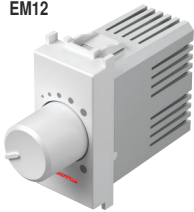
EM10



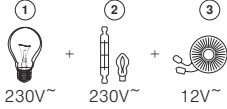
EM10 (40+300W)



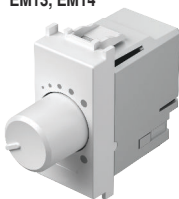
EM12



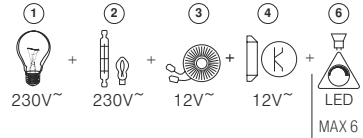
EM12 (40+300W)



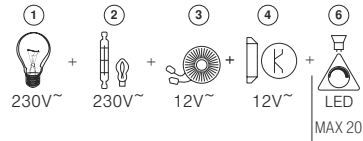
EM13, EM14



EM13 (0+60W)



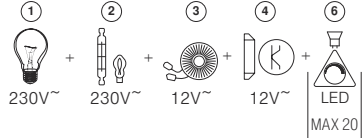
EM14 (0+180W)



EM23



EM23 (15+250W, 15+200VA)



SLO ZATEMNILNO STIKALO Navodila za uporabo

- NAVODILA ZA VGRADNJO: 1. Izklopite napetost. 2. Pričvrstite nosilec stikala v ustrezno dozo s krepkopolni vijaki... MOŽNOSTI ZATEMNIJEVANJA (SCHEMA SPODAJ): 1. žarnica z žarilno nitko...

ENG DIMMER SWITCH Instructions for use

- INSTALLATION INSTRUCTIONS: 1. Turn off the voltage. 2. Secure the mounting frame in the appropriate box with claws or screws... DIMMING OPTIONS (SCHEME BELOW): 1. Incandescent lamp...

HR SKLOPKA ZA ZATAMNENJE Upute za korištenje

- UPUTE ZA MONTAŽU: 1. Izklopite napon. 2. Pričvrstite nosač sklopke v odgovarajuću dozu s nožicama ili vijcima... OPĆJE ZATAMNIVANJA (SCHEMA NIŽE): 1. žarulja sa žarnom niti...

DE DIMMER UNIVERSAL Bedienungsanleitung

- EINBAUINWEISE: 1. Schalten Sie die Versorgung aus. 2. Legen Sie den Dimmer in den Montageträger... DIMMUNGSMÖGLICHKEITEN (SCHEMA UNTEN): 1. Glühlampe...

RS DIMER PREKIDAČ Uputstvo za upotrebu

- UPUTSTVO ZA UGRADNJU: 1. Izklopite napajanje. 2. Pričvrstite montažnu kutiju v odgovarajuću dozu nosačima modula... MOGUĆNOST DIMOVANJA (SCHEMA ISPOD): 1. sijalica sa žuterenim vlaknom...

MK ДИМЕР-ПРЕКИНУВАЧ Упатство за употреба

- УПАТСТВО ЗА ИНСТАЛИРАЊЕ: 1. Исклучите го напонот. 2. Причврстете ја монтажната рамка во соодветната доза... МОЖНОСТИ ЗА ЗАТЕМНУВАЊЕ (ДИЈАГРАМ ПОДОЛУ): 1. инкаандесцентна сјајалка...

HU DIMMER Használati utasítás

- BESZERELÉSI ÚTMUTATÓ: 1. Kikapcsolja le a feszültséget. 2. Erősítse a szerelőkeretet a megfelelő dobozhoz... FÉNYELMÉZTETÉSEK: 1. Az áramkörben a terhelésnek egyenletesnek kell lennie...

EM10 EM13 EM12 EM14 EM23



www.tem.si

TEM Čatež d.d. Čatež 13 SI-3212 Velika Loka T +386 (0)7 348 99 00 tem@tem.si

65 077/1 (01/2019)

